

IMMEUBLE MIS EN VENTE PAR

SPW

Budget, Logistique et Technologies de l'Information et de la Communication.

[Direction du Comité d'Acquisition de MONS](#)

Rue du Joncquois 118 – 7000 MONS

+32 65 35.79.60

mons.dca.dgt@spw.wallonie.be

Référence du dossier : **55040/2094/1**

Contact :

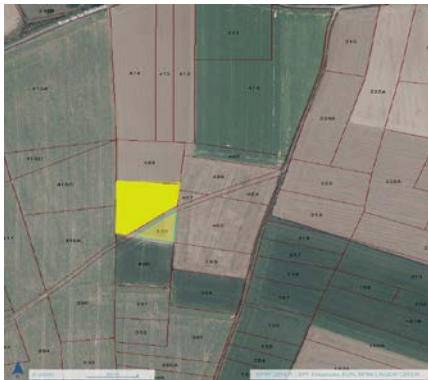
Commissaire : **Vanessa DURENNE** - Tél : +32 (0) 65 357.965 Gsm : +32 (0)492 915.214

Mail : vanessa.durenne@spw.wallonie.be

Situation : **7061 Thieusies, « La Saisinne »**

Localisation sur googleMaps : [Ici](#)

Vente de Gré à gré



Terre agricole

Terre agricole, accessible à front de chemin (Chemin du Chêne brûlé) sur une longueur d'environ 78,72 mètres.

Situé en zone d'agricole et d'espaces verts avec un aléa d'inondation inexistant.

Faire offre avant

le 1^{er} septembre 2020

Faire offre à partir de **17.982,00 euros**

Après avoir pris connaissance et accepté le [cahier des charges](#) contenant le règlement de la vente et les conditions générales et particulières, uniquement au moyen du [Formulaire personne physique](#) [Formulaire Personne morale](#)

Occupé par bail à ferme

Pour les visites, contacter Madame DURENNE Vanessa Commissaire au Comité d'Acquisition de Mons au 065/357.965 ou 0492/915.214 ou par mail vanessa.durenne@spw.wallonie.be

Description cadastrale :

- 55040 – SOIGNIES (4^{ème} division THIEUSIES) – section A numéro 402 P0000 pour 14 a 30 ca
- 55040 – SOIGNIES (4^{ème} division THIEUSIES) – section A numéro 408 P0000 pour 52 a 30 ca

Caractéristiques générales

Superficie totale : 66 a 60 ca

Revenu Cadastral

Revenu cadastral parcelle A 408 : 41,00 €

Revenu cadastral parcelle A 402 : 10,00 €

Servitudes : néant

Affectation urbanistique : [Zone agricole et d'espaces verts.](#)

Attestation BDES : [parcelle A 402](#)
[parcelle A 408](#)